

binnenkijker



# Sfeervol

tot in het kleinste hoekje



In Bellegem staat een huis, en wat voor één ... Het statige maar vriendelijke villalandhuis herrees op de plek van de bestaande woning. Het Atelier uit Hooglede kreeg de eer en het genoegen om de totaalinrichting te verzorgen. Het uitgepuurde resultaat is bijzonder leefbaar en charmant.

tekst: Annemie Willems - fotografie: Het Atelier

**I**n de inkomhal is de mooie toon meteen gezet. De leuning van de elegante trap in oude eik rust op prachtige gietijzeren poten en fijne stalen pijlers. Diezelfde eik vormt het planken plafond. Op de vloer schitterende gebakken tegeltjes – niet voor niets ‘Diamantjes’ genoemd. Die komen, net als vele andere rustieke recuperatiematerialen in dit interieur, van specialist Vandemoortel in Zarren.

#### **Muren die je omarmen**

De poederachtige schildertechniek levert een belangrijke bijdrage aan het gevoel van geborgenheid doorheen het huis. Het effect is heel naturel, bijna nonchalant, maar er kwam veel toewijding en geduld aan te pas. De verf werd namelijk centimeter per centimeter met de spatel aangebracht. Petje af voor de ploeg van Bossu Decor. Ook uit naam van dochterlief, die zoet droomt in haar roze wolk van een prinsesenkamer.

#### **Aan tafel!**

Het Atelier is al 20 jaar gespecialiseerd in complete prachtprojecten. Daar horen dus ook de meubels bij. In dit geval onder andere twee uitnodigende tafels. De ronde is tweedehands en liefde op het eerste gezicht. Het Atelier verkleinde vakkundig het blad om dit pareltje netjes in de gezellige ontbijtkerker in te passen. Voor de eetkamer werd een zes meter lang exemplaar ontworpen. Het oude eiken blad kreeg gelakte metalen designpoten. Samen goed voor 300 kilo pure schoonheid, die met twaalf man naar binnen werd gedragen langs het raam. De stoeien van de Knokse interieurzaak Arfa maken het pronkstuk helemaal à point.

#### **Oneindige mogelijkheden**

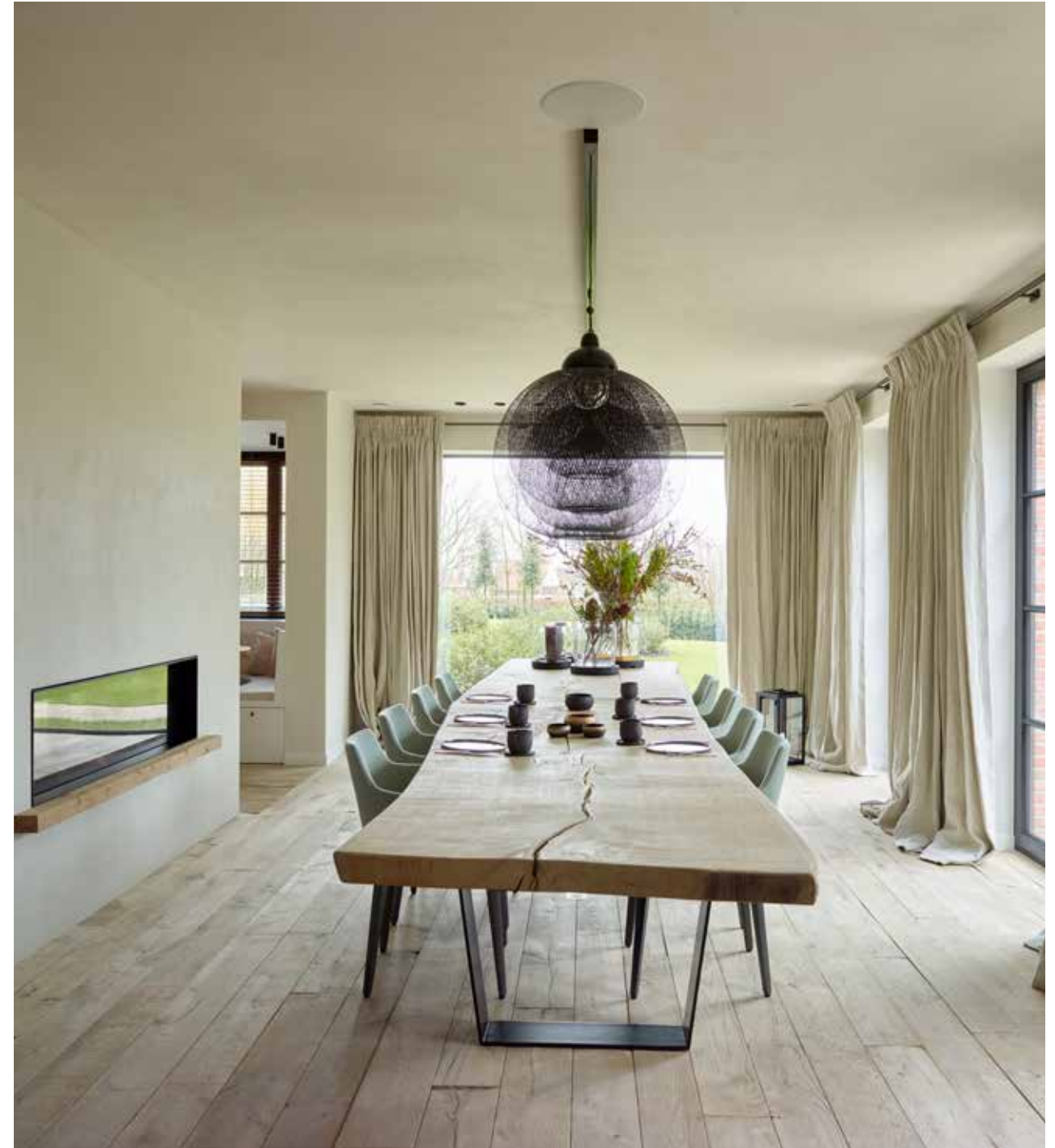
Miguel Vantomme en zijn partner Daphné Callemeyn, interieurarchitecte, leidden elk ontwerp en het totaalplaatje from scratch in goede banen. De kwalitatieve uitvoering gebeurde in het eigen productieatelier – met een volledig vernieuwd machinepark – en door eigen ervaren plaatsers en geprefereerde partners.

**Op de vloer schitterende gebakken tegeltjes – niet voor niets ‘Diamantjes’ genoemd. Die komen, net als vele andere rustieke recuperatiematerialen in dit interieur, van specialist Vandemoortel in Zarren.**



*De imposante schouw in witsteen in de tv-hoek lijkt zo uit een kasteel weggeplukt, maar is volledig nieuw gesculpteerd. Inclusief sierlijke initialen van de vrouw en de heer des huizes.*





“Het oude eiken blad kreeg gelakte metalen designpoten. Samen goed voor 300 kilo pure schoonheid, die met twaalf man naar binnen werd gedragen langs het raam.”



### Meteen een klik

Door een gelukkig toeval kwamen de eigenaars van deze woning in hun online zoektocht bij Het Atelier terecht. Miguel ging met hen een recent project bekijken. Dat gaf meteen de doorslag. Aan de hand van de goedgekeurde voorstellen voor tegelvloeren en parket werd het chapeplan opgemaakt. Een ontwerp en technisch plan voor de optimale indeling van de leefruimtes en het inbouwen van gebruiksvriendelijke domotica volgden.

Dit tijdloze interieur met landelijke touch startte vanuit een uitgebreid moodboard. Eens alle noden en wensen duidelijk in beeld kwamen, volgden bezoeken aan meubel- en decoratieshops en andere leveranciers. Daphné stelde het gedetailleerde materiaalbord samen. De realitycheck qua globaal gevoel van de combi gordijnen, vloeren, zetelbekleding, enzovoort.

### Creatief met oud en nieuw

Harmonieus is hier duidelijk het codewoord. En niet te verwarren met afgelikt. Rustiek en hedendaags vloeien organisch in elkaar over. Buiten doorleefde eik is ook karaktervol barnwood een terugkerend element.

De andere ingrediënten van dit succesrecept: zachte warme tinten, castlestone van topklasse – nauwelijks van echt te onderscheiden – Mortex, zwarte stalen frames en oude arduin. Met keramieken en andere unieke lampen van L'Ombre in Pittem als perfecte topping.

**Rustiek en hedendaags vloeien organisch in elkaar over. Buiten doorleefde eik is ook karaktervol barnwood een terugkerend element.**

### Dé blikvangers

Er zijn veel items en elementen die de inrichting van dit landhuis meer dan de moeite waard maken. De imposante schouw in witsteen in de tv-hoek lijkt zo uit een kasteel weggeplukt, maar is volledig nieuw gesculpteerd. Inclusief sierlijke initialen van de vrouw en de heer des huizes.





*De dressing is opgevat als een luxeboetiek, met een heuse etalage voor favoriete stuks en chique accessoires.*





De personalisatie in de schouwmantel beneden werd doorgetrokken op de kussenslopen van het heerlijk zachte beddengoed in de masterbedroom. De ruime en lichte slaapkamer doet aan living apart together met de stijlvolle grootste badkamer en de doorloopdressings. Die laatste is opgevat als een luxeboetiek, met een heuse etalage voor favoriete stuks en chique accessoires. Broer en zus kregen elk hun eigen badkamer, en een speelruimte met superknusse leeshoek. Voor de grote lieveling van het hele gezin bouwde Het Atelier een tiny house op de overloop. Lucky dog!

**Het Atelier BV**  
14e Liniestraat  
8840 Oostnieuwkerke